



Sigteanalyser på Leca® produkter i perioden:

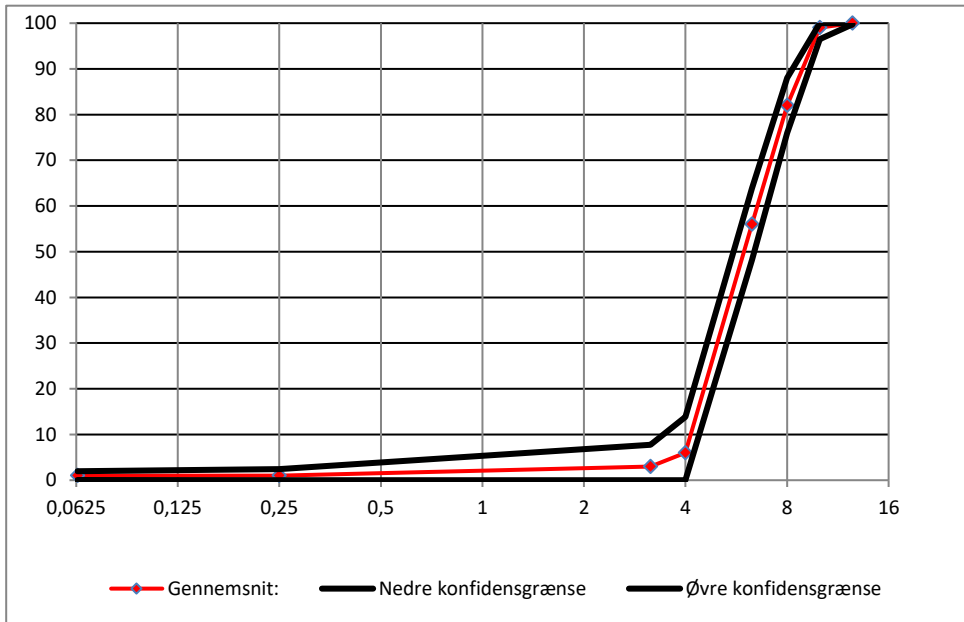
1/1/2020 - 12/31/2020

Leca Danmark A/S
Randersvej 75
DK-8940 Randers SV

Produktnr	16020000
Produktnavn	Leca 4-10
Antal analyser:	100

Konfidensgrænserne er beregnet som 90 % fraktil med 90 % konfidens iht. ISO 12491

Korndensitetsanalyser iht. EN 1097-6 i samme periode



	Korndensitet (ovntør) 24 h	Korndensitet (mættet og overfladetør) 24 h
Gennemsnit:	562	724
Std.afv:	54,8	65,4
Antal data:	11	11
k-faktor	2,0	2,0
N. konfidensgr:	452	593
Ø. Konfidensgr:	672	855

% gennemfald /sigtestr	12,5	10	8	6,3	4	3,15	0,25	0,063	D50
Gennemsnit:	100	99	82	56	6	3	1	1	4,15
Std.afv:	0,17	1,64	4,02	5,22	5,25	3,19	0,94	0,65	0,27
k-faktor	1,5	1,5	1,5	1,5	1,5	1,5	1,5	1,5	1,5
Nedre konfidensgrænse	100	97	76	48	0	0	0	0	3,74
Øvre konfidensgrænse	100	100	88	64	14	8	2	2	4,56