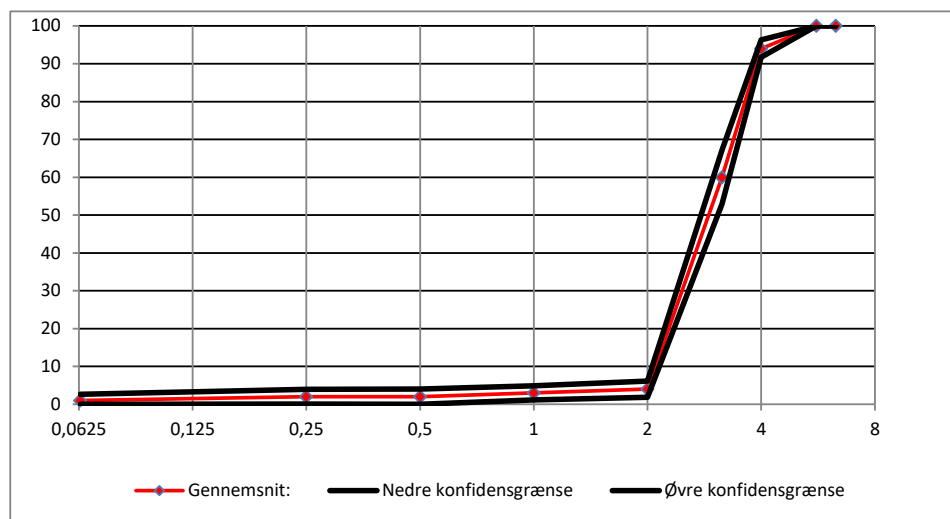


Sigteanalyser på Leca® produkter i perioden: 1/1/2021 - 12/31/2021

Leca Danmark A/S
Randersvej 75
DK-8940 Randers SV

Produktnr	16012000
Produktnavn	Leca 2-4 knækket
Antal analyser:	15

Konfidensgrænserne er beregnet som 90 % fraktil med 90 % konfidens iht. ISO 12491



% gennemfald /sigtestr	6,3	5,6	4	3,15	2	1	0,5	0,25	0,063	D50
Gennemsnit:	100	100	94	60	4	3	2	2	1	2,94
Std.afv:	0,00	0,00	1,22	3,76	1,13	0,98	1,06	1,03	0,86	0,07
k-faktor	1,9	1,9	1,9	1,9	1,9	1,9	1,9	1,9	1,9	1,9
Nedre konfidensgrænse	100	100	92	53	2	1	0	0	0	2,81
Øvre konfidensgrænse	100	100	96	67	6	5	4	4	3	3,07