



Sigteanalyser på Leca® produkter i perioden:

1/1/2021 - 12/31/2021

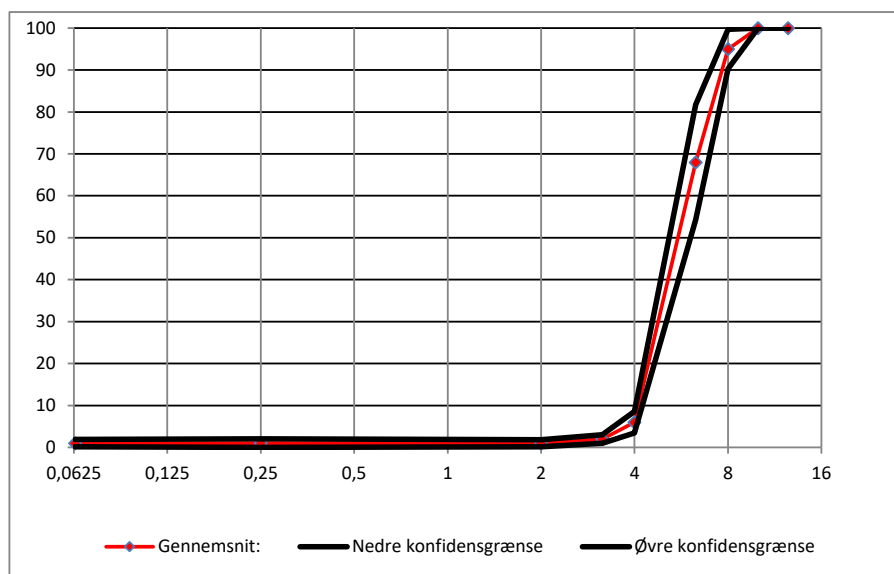
Leca Danmark A/S

Randersvej 75

DK-8940 Randers SV

Produktnr	16511000
Produktnavn	Leca 2-10 knækket
Antal analyser:	45

Konfidensgrænserne er beregnet som 90 % fraktil med 90 % konfidens iht. ISO 12491



Korndensitetsanalyser iht. EN 1097-6 i samme periode

	Korndensitet (ovntør) 24 h	Korndensitet (mættet og overfladetør) 24 h
Gennemsnit:	527	762
Std.afv:	15,5	23,2
Antal data:	9	9
k-faktor	2,2	2,2
N. konfidensgr:	493	711
Ø. Konfidensgr:	561	813

% gennemfald /sigtestr	12,5	10	8	6,3	4	3,15	2	0,25	0,063	D50
Gennemsnit:	100	100	95	68	6	2	1	1	1	5,65
Std.afv:	0,00	0,00	2,95	8,57	1,61	0,65	0,52	0,65	0,54	0,24
k-faktor	1,6	1,6	1,6	1,6	1,6	1,6	1,6	1,6	1,6	1,6
Nedre konfidensgrænse	100	100	90	54	3	1	0	0	0	5,26
Øvre konfidensgrænse	100	100	100	82	9	3	2	2	2	6,04