



Sigteanalyser på Leca® produkter i perioden:

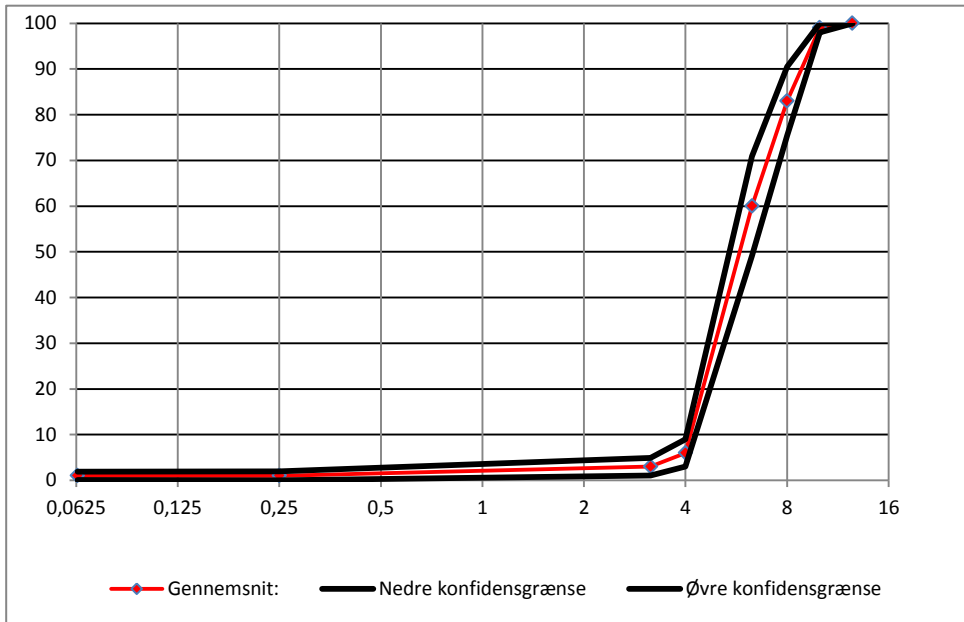
01-01-2017 - 31-12-2017

Leca Danmark A/S
Randersvej 75
DK-8940 Randers SV

Produktnr	16020000
Produktnavn	Leca 4-10
Antal analyser:	104

Konfidensgrænserne er beregnet som 90 % fraktil med 90 % konfidens iht. ISO 12491

Korndensitetsanalyser iht. EN 1097-6 i samme periode



	Korndensitet (ovntør) 24 h	Korndensitet (mættet og overfladetør) 24 h
Gennemsnit:	571	745
Std.afv:	30,6	41,0
Antal data:	11	11
k-faktor	2,0	2,0
N. konfidensgr:	510	663
Ø. Konfidensgr:	632	827

% gennemfald /sigtestr	12,5	10	8	6,3	4	3,15	0,25	0,063	D50
Gennemsnit:	100	99	83	60	6	3	1	1	4,17
Std.afv:	0,00	0,64	5,01	7,28	1,98	1,27	0,64	0,60	0,29
k-faktor	1,5	1,5	1,5	1,5	1,5	1,5	1,5	1,5	1,5
Nedre konfidensgrænse	100	98	75	49	3	1	0	0	3,73
Øvre konfidensgrænse	100	100	91	71	9	5	2	2	4,61