



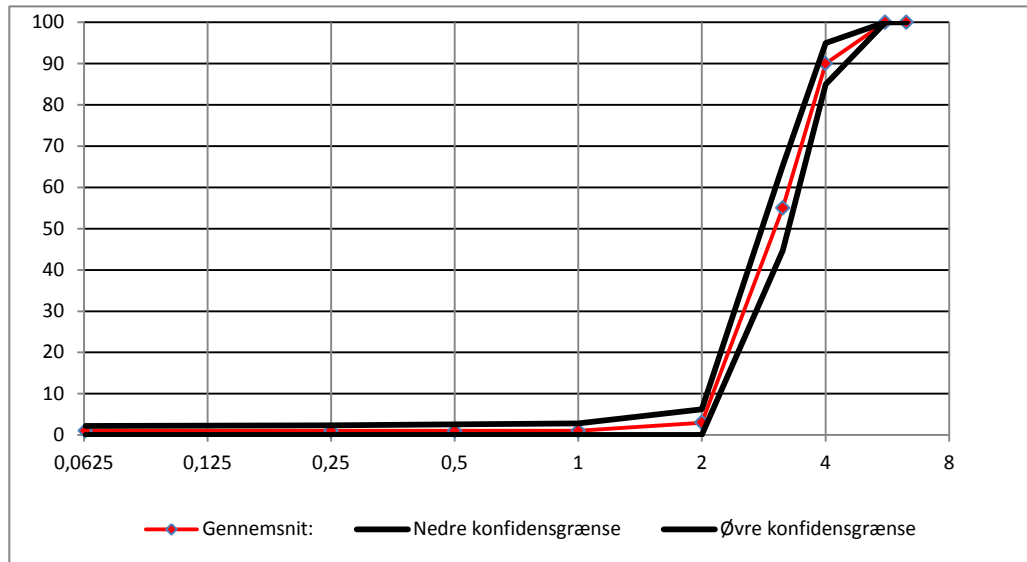
Sigteanalyser på Leca® produkter i perioden:

01-01-2017 - 31-12-2017

Leca Danmark A/S
 Randersvej 75
 DK-8940 Randers SV

Produktnr	16012000
Produktnavn	Leca 2-4 knækket
Antal analyser:	49

Konfidensgrænserne er beregnet som 90 % fraktil med 90 % konfidens iht. ISO 12491



% gennemfald / sigtestr	6,3	5,6	4	3,15	2	1	0,5	0,25	0,063	D50
Gennemsnit:	100	100	90	55	3	1	1	1	1	3,06
Std.afv:	0,00	0,00	3,14	6,43	2,01	1,14	1,01	0,86	0,74	0,12
k-faktor	1,6	1,6	1,6	1,6	1,6	1,6	1,6	1,6	1,6	1,6
Nedre konfidensgrænse	100	100	85	45	0	0	0	0	0	2,86
Øvre konfidensgrænse	100	100	95	65	6	3	3	2	2	3,26