



Sigteanalyser på Leca® produkter i perioden:

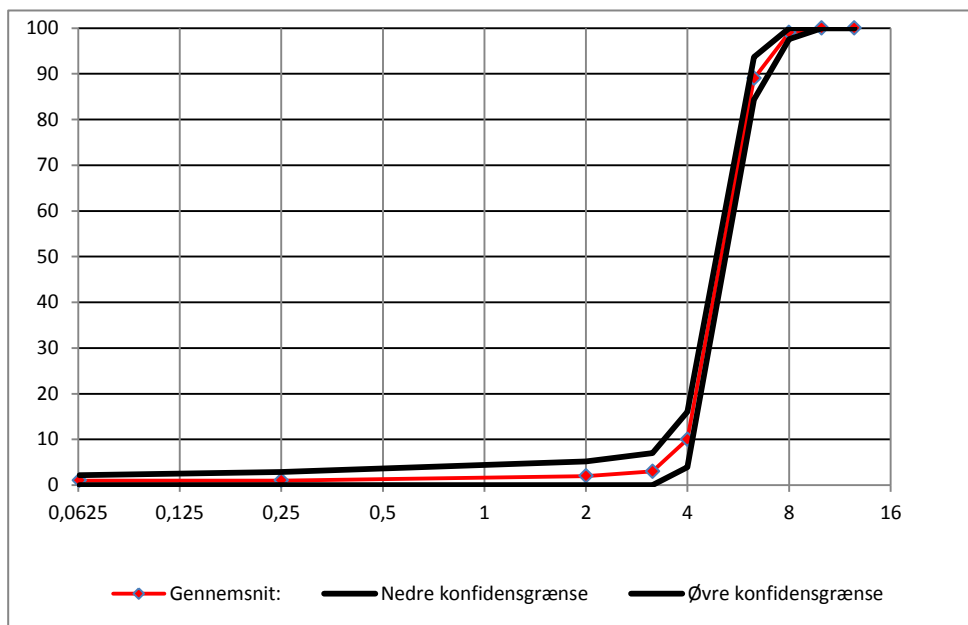
01-01-2017 - 31-12-2017

Leca Danmark A/S
Randersvej 75
DK-8940 Randers SV

Produktnr	16511000
Produktnavn	Leca 2-10 knækket
Antal analyser:	45

Konfidensgrænserne er beregnet som 90 % fraktil med 90 % konfidens iht. ISO 12491

Korndensitetsanalyser iht. EN 1097-6 i samme periode



	Korndensitet (ovntør) 24 h	Korndensitet (mættet og overfladetør) 24 h
Gennemsnit:	563	794
Std.afv:	25,9	32,5
Antal data:	11	11
k-faktor	2,0	2,0
N. konfidensgr:	511	729
Ø. Konfidensgr:	615	859

% gennemfald / sigtestr	12,5	10	8	6,3	4	3,15	2	0,25	0,063	D50
Gennemsnit:	100	100	99	89	10	3	2	1	1	5,17
Std.afv:	0,00	0,00	0,89	2,92	3,79	2,53	1,98	1,20	0,73	0,09
k-faktor	1,6	1,6	1,6	1,6	1,6	1,6	1,6	1,6	1,6	1,6
Nedre konfidensgrænse	100	100	98	84	4	0	0	0	0	5,03
Øvre konfidensgrænse	100	100	100	94	16	7	5	3	2	5,31