



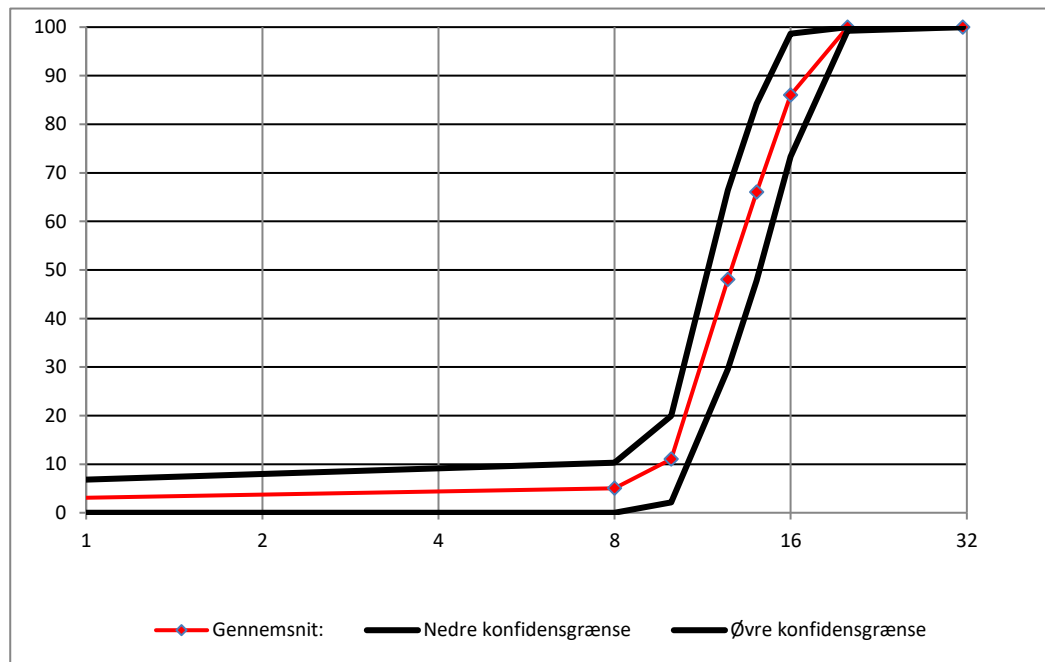
Sigteanalyser på Leca® produkter i perioden:

01-01-2018 - 31-12-2018

Leca Danmark A/S
 Randersvej 75
 DK-8940 Randers SV

Produktnr	16040000
Produktnavn	Leca 10-20
Antal analyser:	153

Konfidensgrænserne er beregnet som 90 % fraktil med 90 % konfidens iht. ISO 12491



Korndensitetsanalyser iht. EN 1097-6 i samme periode

	Korndensitet (ovntør) 24 h	Korndensitet (mættet og overfladetør) 24 h
Gennemsnit:	484	628
Std.afv:	33,4	39,2
Antal data:	11	11
k-faktor	2,0	2,0
N. konfidensgr:	417	550
Ø. Konfidensgr:	551	706

% gennemfald /sigtestr	31,5	20	16	14	12,5	10	8	0,063	D50
Gennemsnit:	100	100	86	66	48	11	5	1	9,59
Std.afv:	0,00	0,49	8,43	12,14	12,27	5,93	3,53	1,12	1,21
k-faktor	1,5	1,5	1,5	1,5	1,5	1,5	1,5	1,5	1,5
Nedre konfidensgrænse	100	99	73	48	30	2	0	0	7,77
Øvre konfidensgrænse	100	100	99	84	66	20	10	2	11,41