



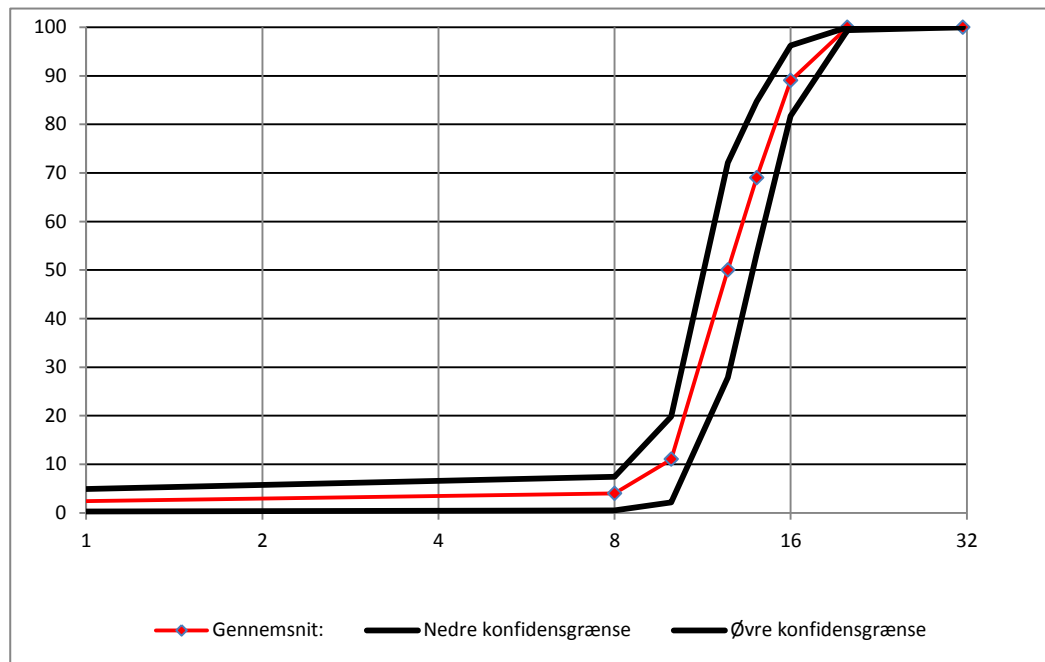
**Sigteanalyser på Leca® produkter i perioden:**

01-01-2017 - 31-12-2017

Leca Danmark A/S  
Randersvej 75  
DK-8940 Randers SV

Produktnr	16040000
Produktnavn	Leca 10-20
Antal analyser:	182

Konfidensgrænserne er beregnet som 90 % fraktil med 90 % konfidens iht. ISO 12491



**Korndensitetsanalyser iht. EN 1097-6 i samme periode**

	Korndensitet (ovntør) 24 h	Korndensitet (mættet og overfladetør) 24 h
Gennemsnit:	481	621
Std.afv:	26,0	26,0
Antal data:	11	11
k-faktor	2,0	2,0
N. konfidensgr:	429	569
Ø. Konfidensgr:	533	673

% gennemfald / sigtestr	31,5	20	16	14	12,5	10	8	0,063	D50
Gennemsnit:	100	100	89	69	50	11	4	0	9,73
Std.afv:	0,00	0,37	4,83	10,46	14,73	5,88	2,31	0,85	0,82
k-faktor	1,5	1,5	1,5	1,5	1,5	1,5	1,5	1,5	1,5
Nedre konfidensgrænse	100	99	82	53	28	2	1	0	8,50
Øvre konfidensgrænse	100	100	96	85	72	20	7	2	10,96